

MACHINE DE MARQUAGE ECT



+ HAUTES PERFORMANCES

- Qualité et précision constantes
- Percuteur électromagnétique
- Rapidité & puissance
- Logiciel optimisé

+ SIMPLE D'UTILISATION

- Axe D rotatif (pour marquage de pièces circulaires)
- Facilité de programmation
- Large gamme d'options
- Marquage de pièces jusqu'à 62Hrc

+ ROBUSTE ET FIABLE

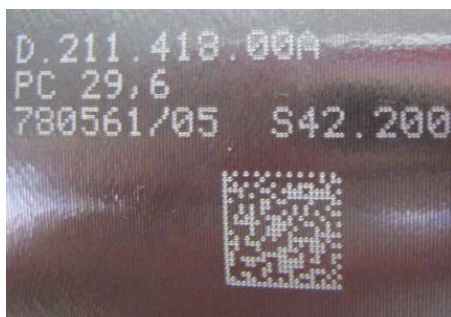
- Socle colonne gradué usiné
- Conception pour environnement industriel

+ ÉCONOMIQUE

- Faible investissement
- Pas de consommable
- Pas de maintenance

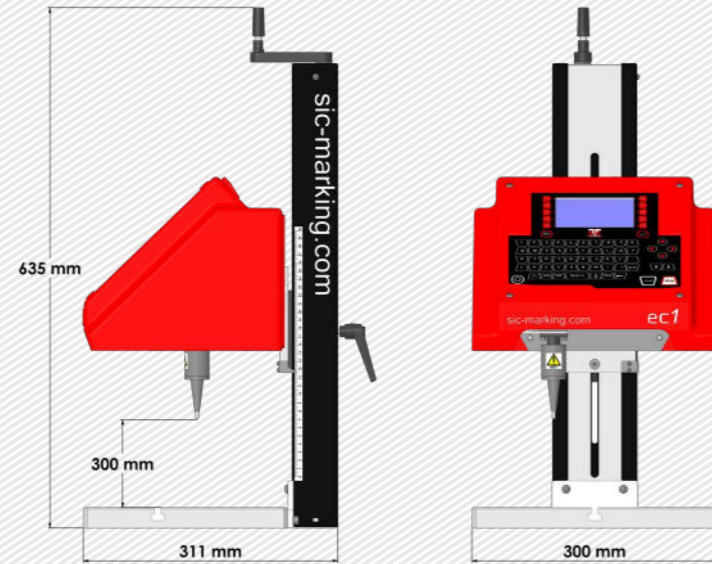


EXEMPLES DE MARQUAGE MICRO PERCUSSION

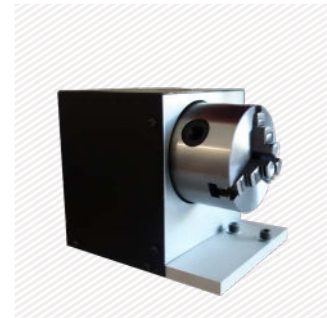


CARACTÉRISTIQUES TECHNIQUES MÉCANIQUES

	ec1
Fenêtre de marquage	120 x 100 mm
Dimensions extérieures	311 x 300 x 635 mm
Poids	16 kg
Stylet	Carbure de tungstène 80 mm
Passage sous tête	280 mm (jusqu'à 300 mm avec un stylet de 60 mm)
Axe D rotatif (en option)	Pour pièce jusqu'à 150 mm de diamètre et 3 kg



OPTIONS



Axes rotatifs



Supports de plaques



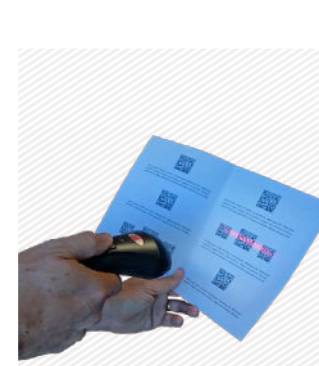
Large gamme de stylets



Pédale départ cycle



Lecteur code-barres (sans fil)



Lecteur datamatrix



Kit de maintenance

Nous consulter dans le cas où une configuration spécifique ne serait pas éditée.

SIC Marking conçoit des solutions sur mesure et clé en main dans tous les secteurs industriels. Notre bureau d'études réalise des machines dans le respect de vos cahiers des charges et de vos standards industriels.

UNITÉ DE CONTRÔLE EC1

Le contrôleur ec1

- Entièrement programmable
- Marquage angulaire et circulaire
- Écran couleur et connecteur USB
- Autonome (pas besoin de PC)
- Clavier industriel à membranes
- Logiciel d'édition sur PC (compatible Windows 7 et 10)



+ Programmation intuitive par touches de raccourcis (icônes)

+ Écran couleur



+ Port USB (permet de transférer facilement vos fichiers de marquage)

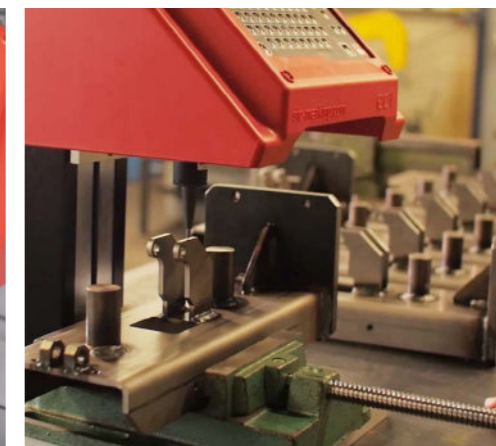


Caractéristiques techniques électroniques



	Contrôleur ec1
Ecran LCD	Couleur HD, 95 x 54 mm
Clavier	68 touches, protection par membrane
Puissance	100 Watt
Alimentation électrique	100-240 VAC, 50-60 Hz
Ports	USB
Entrées/Sorties	Prise Jack
Logiciel PC	Création, sauvegarde et transfert de fichiers logo

APPLICATIONS

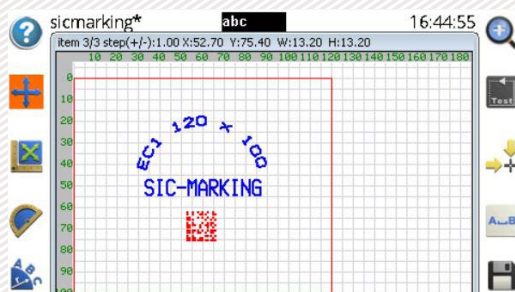


LOGICIEL DE PILOTAGE EC1

Caractéristiques Techniques

Mémoire	>100 Mo
Variable	Alphanumérique, incrémentation, horodatage, code barre
Logos	Téléchargement depuis un PC ou une clé USB
Polices	Arial, Comic, Comic_B, Courier, OCR, OCR_BOLD, OCRA, 4x6
Style	Angulaire, rayonnant, linéaire, radial, datamatrix, logo
Taille des caractères	De 1 mm à 20 mm (limitée suivant fenêtre de marquage)
Forces de marquage	9 niveaux paramétrables
Profondeur	Jusqu'à 0,3 mm (en fonction de la matière)
Résolution entre points	0,05 mm MAX
Mot de passe	1 niveau de sécurité

Programmation par icônes Vue Graphique



+ Ergonomie et rapidité de programmation

+ Programmation avancée

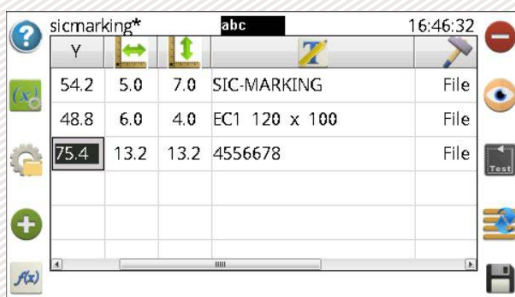


Marquage angulaire



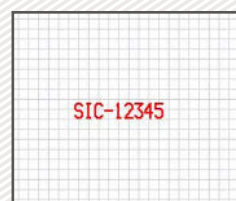
Marquage rayonnant

Programmation mode tableur



+ Fonction historique avec anti-doublon

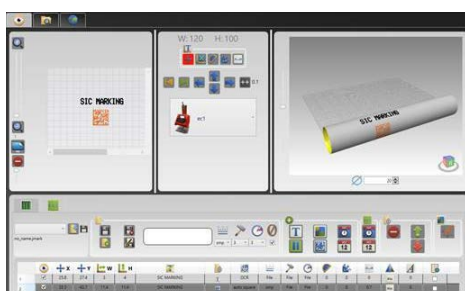
+ Mode automatique ou semi-automatique par lecture code-barre



Variables texte ou incrément

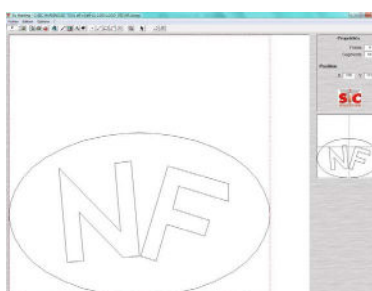
LES UTILITAIRES PC

Éditeur de fichiers



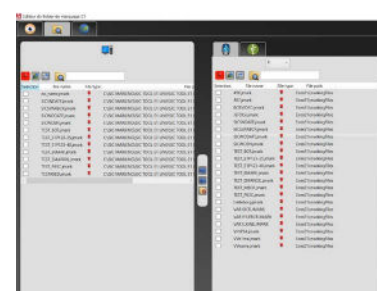
+ Création ou modification de fichiers sur PC

Création de logos



+ Création de logos vectoriels et matriciels

Gestionnaire de fichiers



+ Utilitaire de sauvegarde et de transfert de fichiers (par clef USB ou par liaison USB)