

# MACHINE DE MARQUAGE MICROPERCUSSION e10 c153 za



## + HAUTE PRÉCISION DES DÉPLACEMENTS

- Qualité et précision du guidage (0,02 mm)
- Rapidité (jusqu'à 3000 pièces par jour)
- Puissance du logiciel intégré
- Éclairage par LEDs

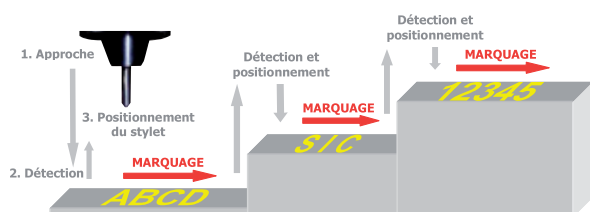
## + AXE Z MOTORISÉ AVEC FREIN INTÉGRÉ

- Mouvement axe Z automatique / Course 250 mm
- Conception avec vis à billes haute précision
- Sécurité en cas de coupure électrique
- Pilotage par contrôleur e10

## + ROBUSTE ET FIABLE

- Socle en fonte d'aluminium
- Mécanique et percuteur conçus pour un usage intensif

## FONCTION AUTOSENSING (c153 + option autosensing)

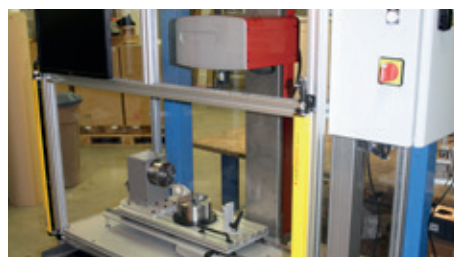
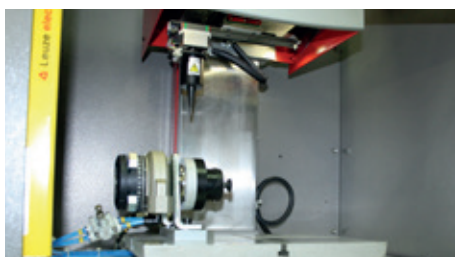
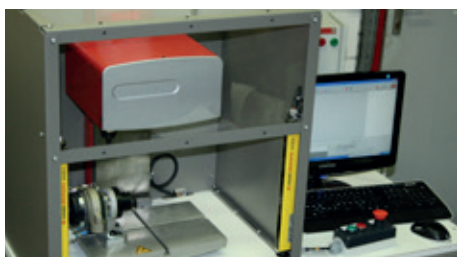


+ Répétabilité

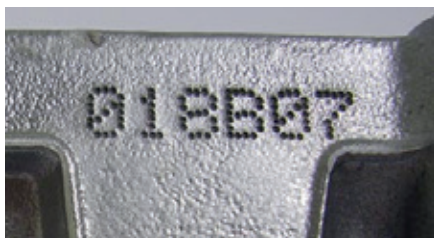
+ Détection automatique de la surface

+ Système d'Autosensing permettant un marquage de haute qualité et fiable dans le temps

## APPLICATIONS

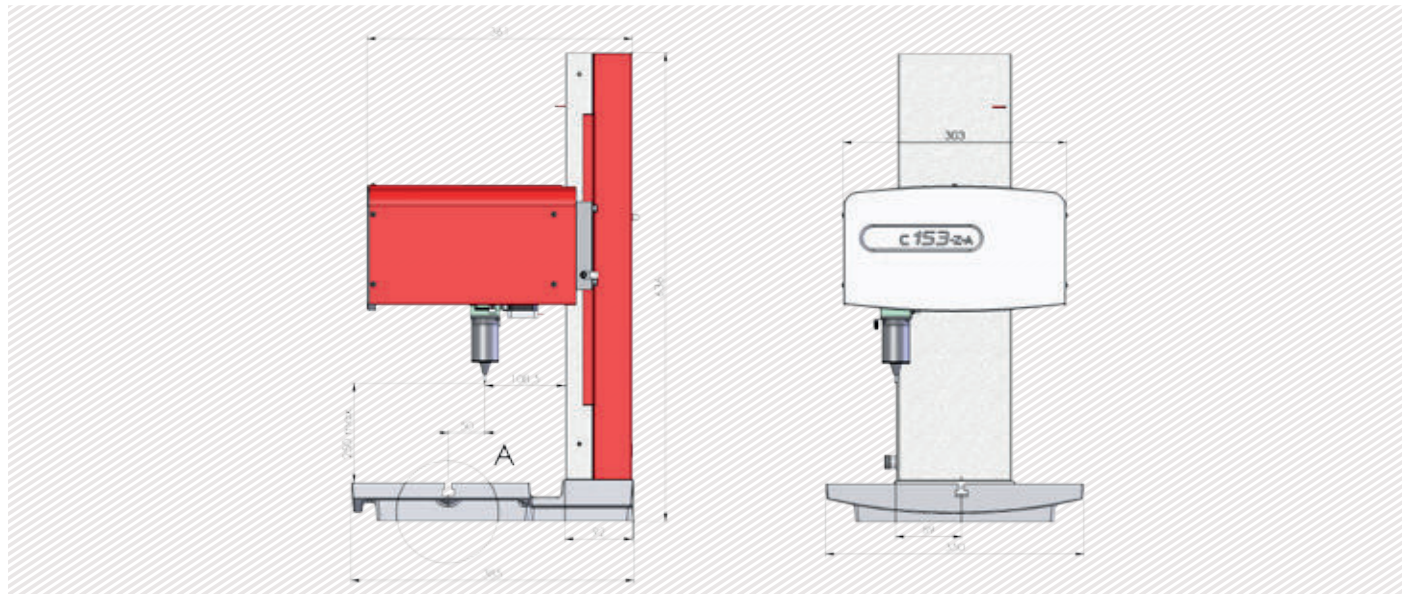


## EXEMPLES DE MARQUAGE MICRO PERCUSSION



# CARACTÉRISTIQUES TECHNIQUES MÉCANIQUES

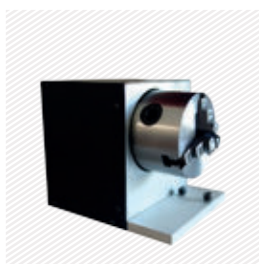
	<b>e10 c153 za</b>
Fenêtre de marquage	160 x 100 mm
Dimensions extérieures	385 x 350 x 636 mm
Poids	30 kg
Stylet	Carbure de tungstène 60 mm
Longueur de câble	2,5 m
Vitesse axe Z	30 mm/sec.



## OPTIONS



Axes rotatifs



Supports de plaques



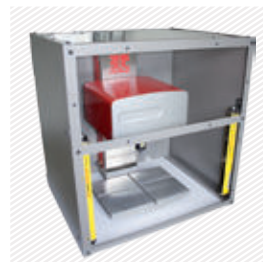
Chargeur de plaques



Lecteur datamatrix



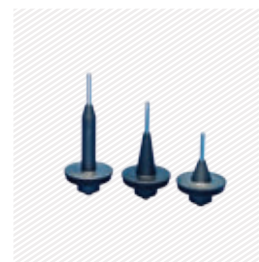
Lecteur code-barres  
(sans fil)



Caisson de protection  
avec barrières  
immatérielles



Kit de maintenance



Large gamme de  
stylets



Pédale départ cycle

Nous consulter dans le cas où une configuration spécifique ne serait pas éditée. SIC Marking conçoit des solutions sur mesure et clé en main dans tous les secteurs industriels. Notre bureau d'études réalise des machines dans le respect de vos cahiers des charges et de vos standards industriels.

# UNITÉ DE CONTRÔLE E10

## Le contrôleur e10

- Écran couleur
- Port USB - Charger/Décharger facilement vos fichiers de marquage
- Entièrement programmable
- Autonome (pas besoin de PC)
- Clavier industriel protégé par membrane
- Coffret étanche IP40 (pas d'ouverture ni ventilateur)



+ Multiples connectivités



+ Écran couleur



+ Port USB



## Caractéristiques techniques électroniques

	Contrôleur e10
Dimensions	322 x 380 x 112 mm
Poids	5 kg
Résolution écran LCD	480 x 272 pixels
Clavier	Qwerty intégré, protégé par membrane
Puissance	300 Watt
Alimentation électrique	Monophasé, 85 à 260 VAC, 50 à 60 Hz
Nb axes contrôlés	2 (carte 3 <sup>ème</sup> /4 <sup>ème</sup> axes en option)
Température d'utilisation	De 5 à 40°C

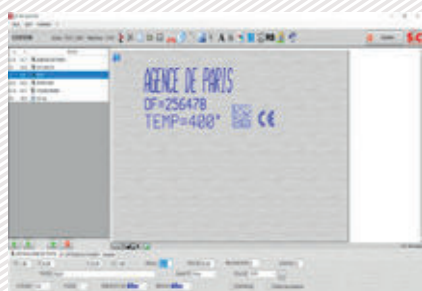
	Communication
Ports	RS232, RS422, USB, RS485 Profibus, TCP/IP, Ethernet/IP
Entrées/Sorties	8/8
Entrée clavier externe	USB
Suite logiciel PC	Création fichiers de marquage, transfert contrôleur/PC ou clé USB

Cartes de communication optionnelles :



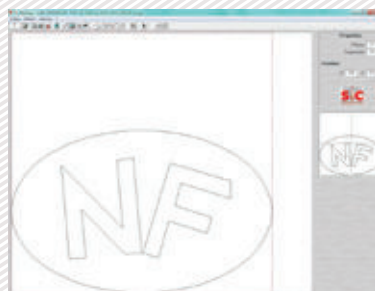
## LES UTILITAIRES PC

### Éditeur de fichiers



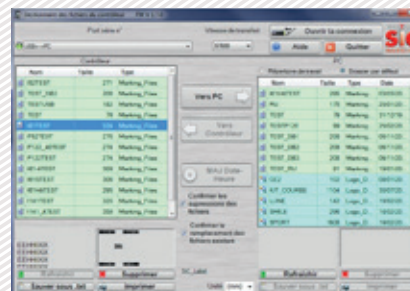
+ Création ou modification de fichiers sur PC

### Création de logos



+ Création de logos vectoriels et matriciels

### Gestionnaire de fichiers



+ Utilitaire de sauvegarde et de transfert de fichiers.

# LOGICIEL DE PILOTAGE SUR CONTRÔLEUR E 10

## Caractéristiques Techniques

Fonction texte	Incrémentation, codes dates
Logos	Téléchargement depuis un PC ou une clé USB
Datamatrix	Jusqu'à 348 caractères, 48 x 48 dots
Polices	Arial, Comic, Comic_B, Courier, OCR, OCR_BOLD, OCRA, 4x6
Style	Angulaire, rayonnant, inversé, miroir
Taille des caractères	De 0,1 mm à 99 mm (limitée suivant fenêtre de marquage)
Profondeur	Jusqu'à 0,3 mm (en fonction de la matière)
Résolution entre points	0,05 mm MAX
Mot de passe	2 niveaux de sécurité
Fonction historique	Exportable fichier Excel
Aide à la maintenance	Auto diagnostic
Logiciel	17 langues



Vue graphique



Menu édition

AFFECTATION DES I/O		
Num	Entrée	Sortie
1	ARRET	Cycle
2	DEPART	Dernier
3	Sel. Fich	Erreur
4	Sel. Fich	Pause
5	Sel. Fich	Prêt
6	Sel. Fich	PasPièce
7	Sel. Fich	Pièce
8	Sel. Fich	Usure

STATISTIQUES CONTROLEUR		
Deplacements	Memoire	
0 Cycles	33 Fichiers	
0 Caractères	17959 o. Utili.	
AXE X 0.0 m	46489 o. Libres	
AXE Y 0.0 m	27% Utilisees	
AXE Z Num. 0.0 m		
Impacts		
F1: 0	F4: 0	F7: 0
F2: 0	F5: 0	F8: 0
F3: 0	F6: 0	F9: 0

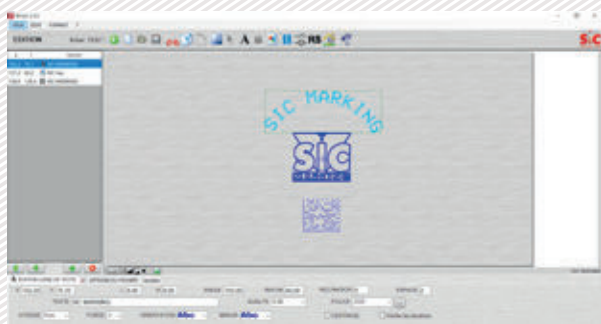
Logiciel PC permettant de piloter directement la machine de marquage.

Fonctions disponibles :

- Edition de fichiers de marquage
- Gestion des entrées / sorties
- Fonction historique et anti doublons
- Datamatrix ECC200 et UID
- ...

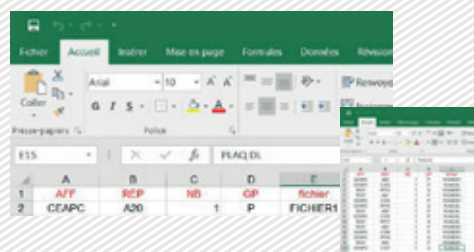
## LOGICIEL OPTIONNEL WINSIC

WINSIC est un logiciel PC permettant de piloter directement la machine de marquage.



+ Utilitaire de création de logo inclus

+ Gestion de bases de données (Excel, Access, txt)



+ Insertion d'images de fond

