

# MACHINE DE MARQUAGE INTELLIGENTE e-smart



**LA PREMIÈRE MACHINE QUI  
INTÈGRE SON CONTRÔLEUR !**

## + TOUT EN 1

- Machine standalone autonome
- Plug & Play

## + UTILISATION SIMPLE

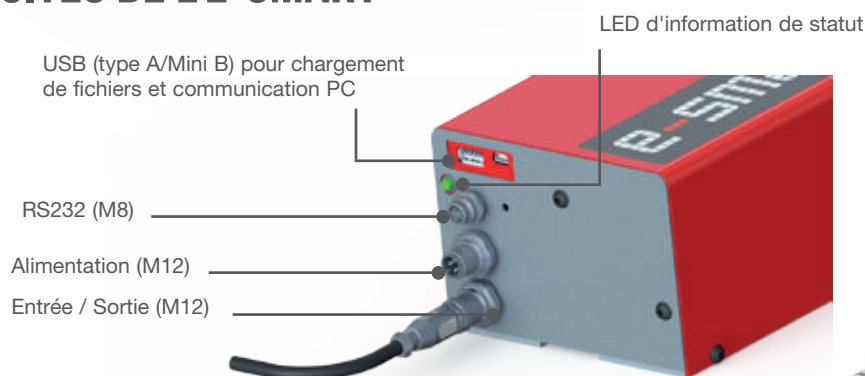
- Création de fichiers de marquage : programmation conviviale sur PC
- Mise en service rapide

## + SYSTÈME COMPACT

- Électronique intégrée
- Gain de place dans les armoires électriques



## SPÉCIFICITÉS DE L'E-SMART



**COMPATIBLE  
MARQUAGE  
CODES 2D**

+ Ensemble des câbles de liaison fournis

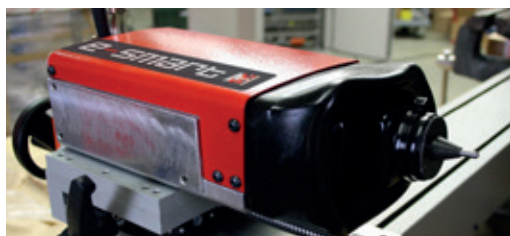
+ Boîte à boutons Start & Stop avec sélecteur 4 fichiers (en option)



## EXEMPLES DE MARQUAGE MICROPERCUSSION

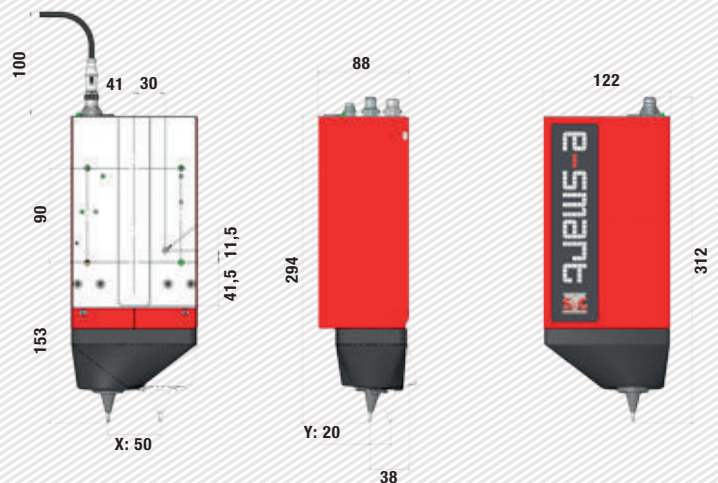


## APPLICATIONS



# CARACTÉRISTIQUES TECHNIQUES MÉCANIQUES

e-smart	
Fenêtre de marquage	50 x 20 mm
Dimensions extérieures	312 x 122 x 88 mm
Poids	3,5 kg
Stylet	60 mm (80 mm en option)
Longueur des câbles	5 m (10 m en option)
Soufflet de protection	Soufflet Cuir
Entrées / Sorties	7E / 3S
Ports Communication	USB / RS232
Alimentation extérieure	Fournie
Boîtes à boutons	En option



# LOGICIEL DE PROGRAMMATION PC

## Caractéristiques techniques :

Mémoire	>100 Mo
Variable	Alphanumérique, incrémentation, horodatage, code barre
Logos	Téléchargement depuis un PC ou une clé USB
Polices	Arial, Comic, Comic_B, Courier, OCR, OCR_BOLD, OCRA, 4x6
Style	Angulaire, rayonnant, linéaire, radial, datamatrix, logo
Taille des caractères	De 1 mm à 20 mm (limitée suivant fenêtre de marquage)
Forces de marquage	9 niveaux paramétrables
Profondeur	Jusqu'à 0,3 mm (en fonction de la matière)
Résolution entre points	0,05 mm MAX
Mot de passe	1 niveau de sécurité
Sélection de fichiers	31 sur 5 entrées
Entrées	Start Stop
Sorties	Marquage en cours / Contrôleur prêt / Défaut
Communication	RS232



Marquage angulaire

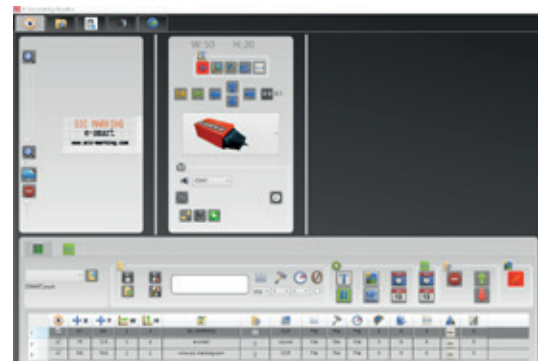


Marquage rayonnant



Variables texte ou incrément

## Editeur de fichiers :

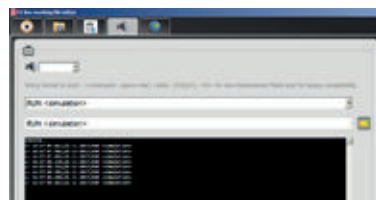


- + Mode Stand-alone
- + Mode Live pour création de fichiers
- + Différentes fonctions possibles : incréments, horodatage, variables texte...

# LES UTILITAIRES PC



- + Affectation du nom des fichiers à sélectionner en fonction des combinaisons d'entrée.



- + Test de communication : permet de simuler l'envoi de trames selon le protocole SIC.



- + Gestionnaire de fichiers : sauvegarde et transfert de fichiers (par clef USB ou par liaison USB).



- + Création de logos vectoriels et matriciels.