

MACHINE DE MARQUAGE PAR RAYAGE e10R i124s



FIABILITÉ & QUALITÉ DE MARQUAGE

+ Percuteur double effet

+ Détection et gestion des pertes de pas

+ Détecteur de remonté du percuteur afin d'éviter les rayures

+ Précision de marquage idéale pour le VIN (Vehicle Number Identification)



+ HAUTES PERFORMANCES

- Marquage léger avec piston Ø30
- Marquage profond avec piston Ø50

+ MARQUAGE EXTRÊMEMENT SILENCIEUX

- Alimentation en air
- Mécanique spécifique pour réduire les bruits

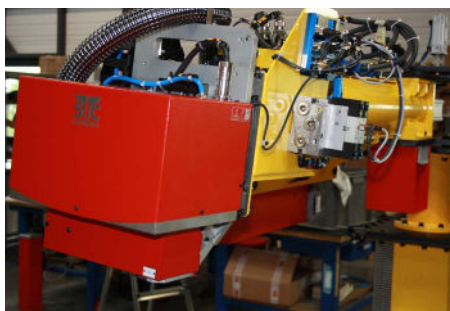
+ SIMPLE ET FACILE D'UTILISATION

- Encombrement réduit, idéal pour les intégrations
- Câble robotique décrochable
- Raccord pneumatique rapide

+ ROBUSTE ET FIABLE

- Nouvelle conception pour de meilleures performances et une maintenance réduite
- Protection par soufflets inox
- Conçu pour les usages intensifs en milieu industriel

APPLICATIONS



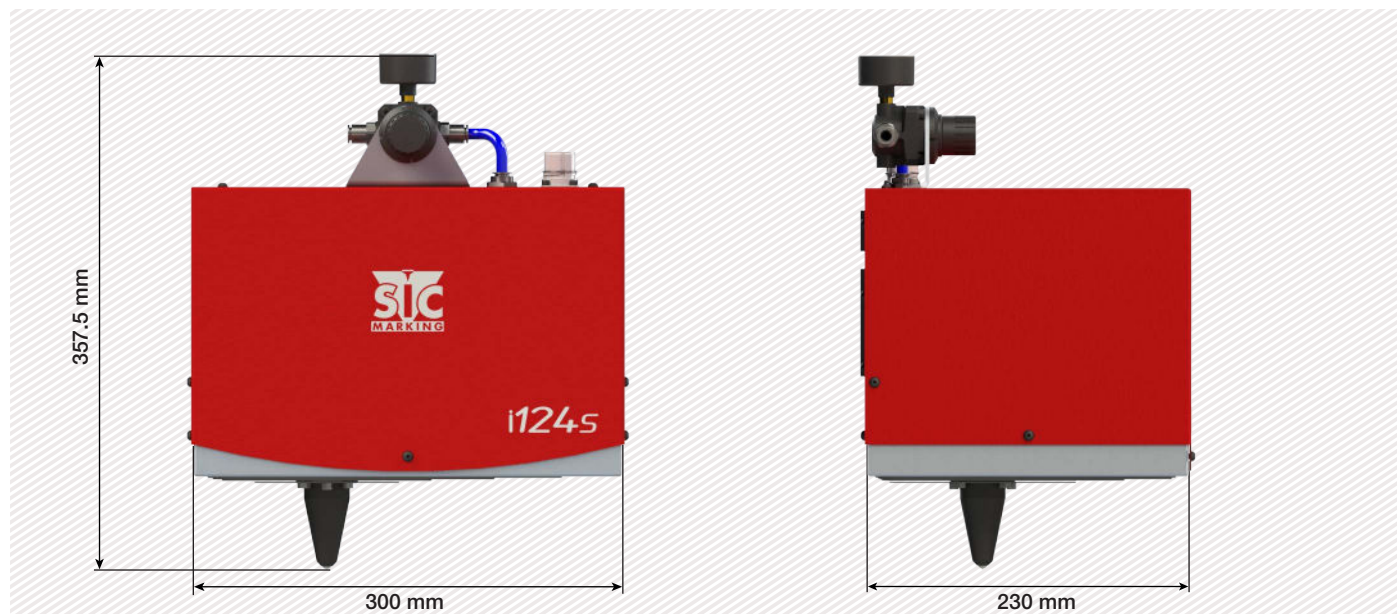
EXEMPLES DE MARQUAGE PAR RAYAGE



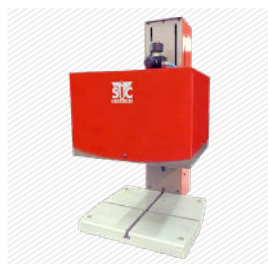
CARACTÉRISTIQUES TECHNIQUES MÉCANIQUES

e10 i124s (Ø30 - Ø50)

Fenêtre de marquage	120 x 60 mm
Dimensions extérieures	230 x 300 x 357.5 mm
Poids	18 kg
Stylet	Carbure de tungstène ou diamant
Câbles de liaison	5 (10 ou 15m en option)
Alimentation en air	6 bars



OPTIONS



Colonne renforcée



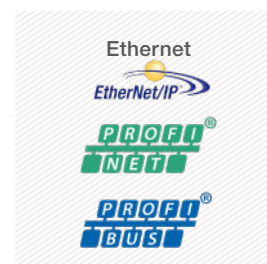
Kit rail DIN pour contrôleur e10R



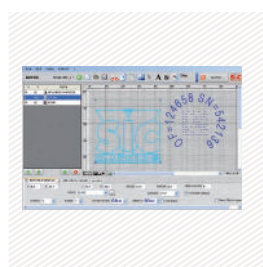
Large gamme de stylets



Lecteur code-barres (sans fil)



Cartes de communication pour contrôleur e10



Logiciel PC WINSIC 2



Kit de maintenance

Nous consulter dans le cas où une configuration spécifique ne serait pas éditée. SIC Marking conçoit des solutions sur mesure et clé en main dans tous les secteurs industriels. Notre bureau d'études réalise des machines dans le respect de vos cahiers des charges et de vos standards industriels.

UNITÉ DE CONTRÔLE E10




Le contrôleur e10

- Port USB sur face avant pour plus d'accessibilité- Charger/décharger facilement vos fichiers de marquage
- Entièrement programmable
- Autonome (pas besoin de PC)
- Clavier industriel protégé par membrane
- Coffret IP40 (pas d'ouverture ni ventilateur)
- Cartes de communication - E/S



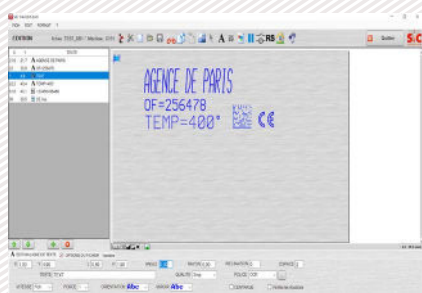
- + Écran couleur
- + Port USB sur face avant
- + Multiples connectivités
- + Logiciel et utilitaire PC

Caractéristiques techniques électroniques

Contrôleur e10		Communication	
Dimensions	322 x 380 x 112 mm 140 x 380 x 222 mm avec Kit rail DIN (option)	Ports	RS232, RS422, USB, RS485 Profibus, TCP/IP, Ethernet/IP
Poids	5 kg	Entrées/Sorties	8/8
Résolution écran LCD	480 x 272 pixels	Entrée clavier externe	USB
Clavier	Qwerty intégré, protégé par membrane	Suite logiciel PC	Création fichiers de marquage, transfert contrôleur/PC ou clé USB
Puissance	300 Watt	Cartes de communication optionnelles :	
Alimentation électrique	Monophasé, 85 à 260 VAC, 50 à 60 Hz	Ethernet TCP	
Nb axes contrôlés	2 (carte 3 ^{ème} /4 ^{ème} axes en option)	PROFI NET	
Température d'utilisation	De 5 à 40°C	PROFI BUS	

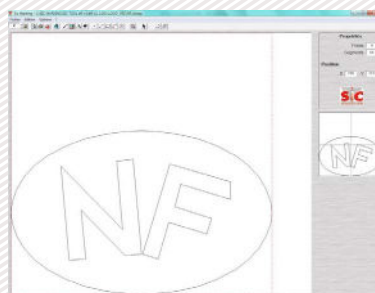
LES UTILITAIRES PC

Éditeur de fichiers



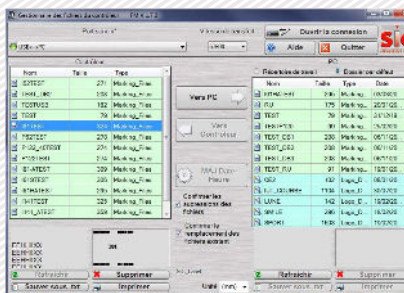
- + Création ou modification de fichiers sur PC

Création de logos



- + Création de logos vectoriels et matriciels

Gestionnaire de fichiers



- + Utilitaire de sauvegarde et de transfert de fichiers.

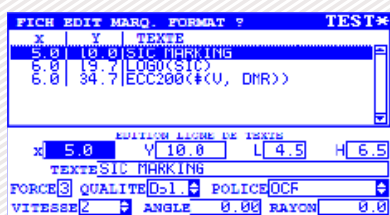
LOGICIEL DE PILOTAGE SUR CONTRÔLEUR E10

Caractéristiques Techniques

Fonction texte	Incrémentation, codes dates
Logos	Téléchargement depuis un PC ou une clé USB
Datamatrix	Jusqu'à 348 caractères, 48 x 48 dots
Polices	Arial, Comic, Comic_B, Courier, OCR, OCR_BOLD, OCRA, 4x6
Style	Angulaire, rayonnant, inversé, miroir
Taille des caractères	De 0,1 mm à 99 mm (limitée suivant fenêtre de marquage)
Profondeur	Jusqu'à 0,3 mm (en fonction de la matière)
Résolution entre points	0,05 mm MAX
Mot de passe	2 niveaux de sécurité
Fonction historique	Exportable fichier Excel
Aide à la maintenance	Auto diagnostic
Logiciel	17 langues



Vue graphique



Menu édition

AFFECTATION DES I/O		
Num	Entrée	Sortie
1	ARRET	Cycle
2	DEPART	Dernier
3	Sel. Fich	Erreur
4	Sel. Fich	Pause
5	Sel. Fich	Prêt
6	Sel. Fich	PasPièce
7	Sel. Fich	Pièce
8	Sel. Fich	Usure

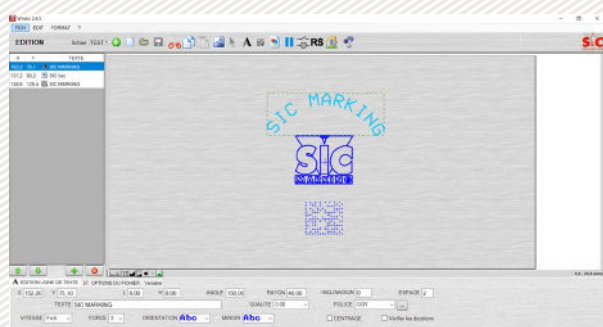
STATISTIQUES CONTROLEUR		
Déplacements	Mémoire	
0 Cycles	33 Fichiers	
0 Caractères	17959 o. Utili.	
AXE X 0.0 m	46409 o. Libres	
AXE Y 0.0 m	27% Utilisées	
AXE Z Num. 0.0 m		
Impacts		
F1: 0	F4: 0	F7: 0
F2: 0	F5: 0	F8: 0
F3: 0	F6: 0	F9: 0

Logiciel PC permettant de piloter directement la machine de marquage.
Fonctions disponibles :

- Edition de fichiers de marquage
- Gestion des entrées / sorties
- Fonction historique et anti doublons
- Datamatrix ECC200 et UID
- ...

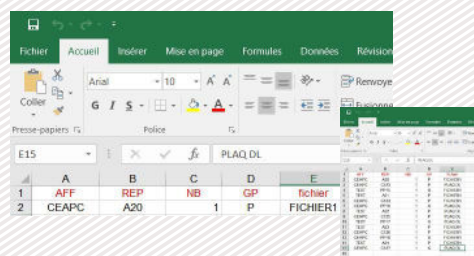
LOGICIEL OPTIONNEL WINSIC 2

WINSIC est un logiciel PC permettant de piloter directement la machine de marquage.



+ Utilitaire de création de logo inclus

+ Gestion de bases de données (Excel, Access, txt)



+ Insertion d'images de fond

