

MACHINE DE MARQUAGE MICROPERCUSSION e10 i53



+ ULTRA COMPACTE

- Intégration facile : 4 faces de montage
- Fenêtre de marquage 50 x 20 mm



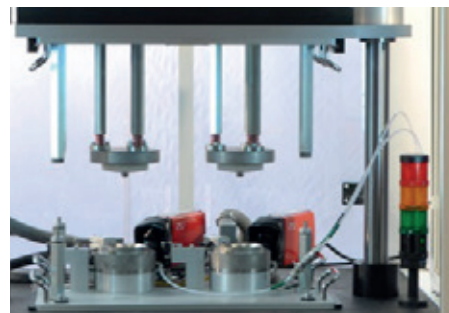
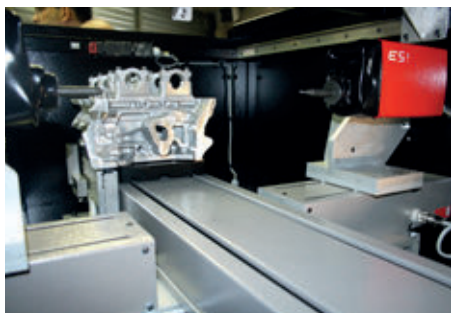
+ PERFORMANTE

- Précision du guidage
- Vitesse et qualité des marquages
- Marquage sur tous types de matériaux, états de surface difficiles
- Marquage de codes standards 2D (Datamatrix)
- Tolérance aux variations de distance stylet/pièce
- 100% électromagnétique

+ ROBUSTE ET FIABLE

- Soufflet de protection en cuir
- Maintenance réduite
- Conception pour une utilisation intensive en milieu industriel

APPLICATIONS

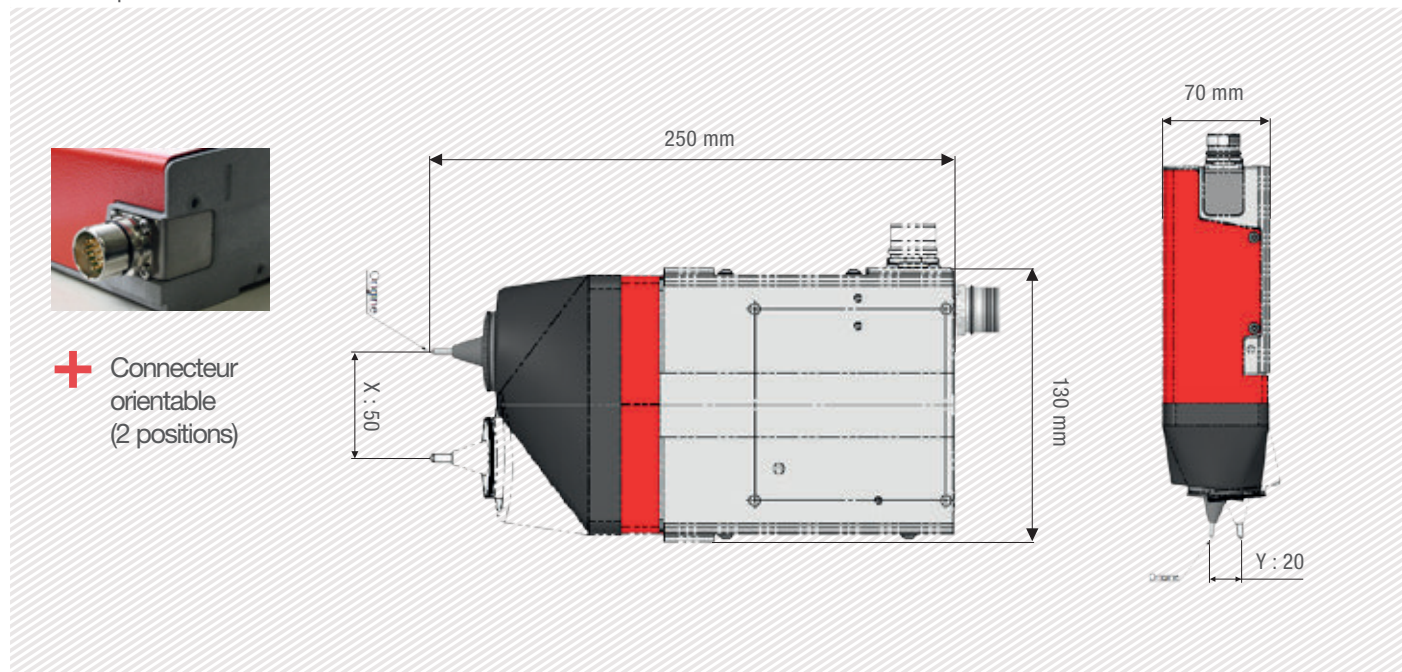


EXEMPLES DE MARQUAGE MICRO PERCUSSION



CARACTÉRISTIQUES TECHNIQUES MÉCANIQUES

	e10 i53
Fenêtre de marquage	50 x 20 mm
Dimensions extérieures	250 x 130 x 70 mm
Poids	2,6 kg
Stylet	Carbure de tungstène 60 mm (80 mm en option)
Câble de liaison contrôleur	5 m (10 ou 15 m en option)
Soufflet de protection	Cuir



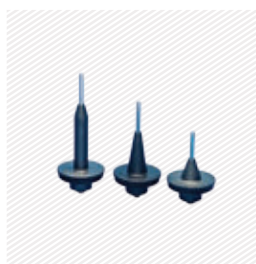
OPTIONS



Axe Z lg 50 à 250 mm



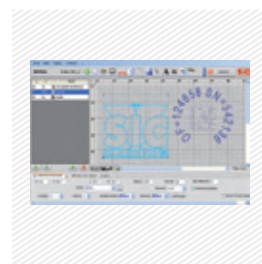
Kit rail DIN pour contrôleur e10R



Large gamme de stylets



Boîte à boutons Start & Stop



Logiciel PC



Lecteur datamatrix



Lecteur code-barres (sans fil)



Kit de maintenance

Nous consulter dans le cas où une configuration spécifique ne serait pas éditée.

SIC Marking conçoit des solutions sur mesure et clé en main dans tous les secteurs industriels. Notre bureau d'études réalise des machines dans le respect de vos cahiers des charges et de vos standards industriels.

UNITÉ DE CONTRÔLE E 10

Le contrôleur e10

- Port USB - Charger/décharger facilement vos fichiers de marquage
- Entièrement programmable
- Autonome (pas besoin de PC)
- Clavier industriel protégé par membrane
- Coffret IP40 (pas d'ouverture ni ventilateur)
- Cartes de communication - E/S






+ Multiples connectivités

+ Logiciel et utilitaire PC

+ Écran couleur

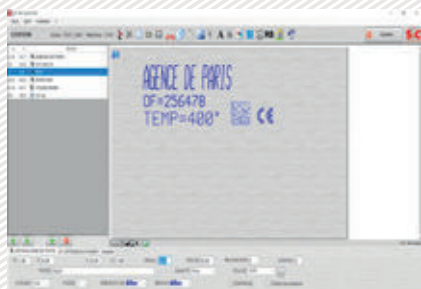
+ Port USB

Caractéristiques techniques électroniques

Contrôleur e10		Communication	
Dimensions	322 x 380 x 112 mm 140 x 380 x 222 mm avec Kit rail DIN (option)	Ports	RS232, RS422, USB, RS485 Profibus, TCP/IP, Ethernet/IP
Poids	5 kg	Entrées/Sorties	8/8
Résolution écran LCD	480 x 272 pixels	Entrée clavier externe	USB
Clavier	Qwerty intégré, protégé par membrane	Suite logiciel PC	Création fichiers de marquage, transfert contrôleur/PC ou clé USB
Puissance	300 Watt	Cartes de communication optionnelles :	
Alimentation électrique	Monophasé, 85 à 260 VAC, 50 à 60 Hz	Ethernet TCP	
Nb axes contrôlés	2 (carte 3 ^{ème} /4 ^{ème} axes en option)		 
Température d'utilisation	De 5 à 40°C		

LES UTILITAIRES PC

Éditeur de fichiers



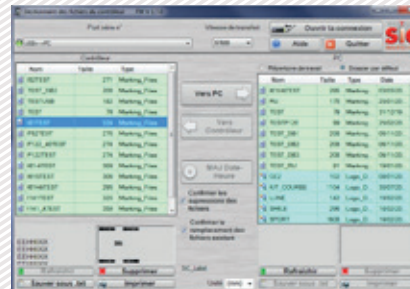
+ Création ou modification de fichiers sur PC

Création de logos



+ Création de logos vectoriels et matriciels

Gestionnaire de fichiers




+ Utilitaire de sauvegarde et de transfert de fichiers.


LOGICIEL DE PILOTAGE SUR CONTRÔLEUR E10

Caractéristiques Techniques


Fonction texte	Incrémentation, codes dates
Logos	Téléchargement depuis un PC ou une clé USB
Datamatrix	Jusqu'à 348 caractères, 48 x 48 dots
Polices	Arial, Comic, Comic_B, Courier, OCR, OCR_BOLD, OCRA, 4x6
Style	Angulaire, rayonnant, inversé, miroir
Taille des caractères	De 0,1 mm à 99 mm (limitée suivant fenêtre de marquage)
Profondeur	Jusqu'à 0,3 mm (en fonction de la matière)
Résolution entre points	0,05 mm MAX
Mot de passe	2 niveaux de sécurité
Fonction historique	Exportable fichier Excel
Aide à la maintenance	Auto diagnostic
Logiciel	17 langues



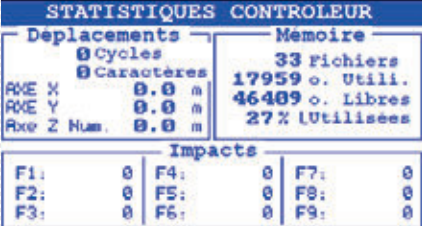
Vue graphique



Menu édition



Num	Entrée	Sortie
1	ARRET	Cycle
2	DEPART	Dernier
3	Sel. Fich	Erreur
4	Sel. Fich	Pause
5	Sel. Fich	Prêt
6	Sel. Fich	PasPièce
7	Sel. Fich	Pièce
8	Sel. Fich	Usure



STATISTIQUES CONTROLEUR

Deplacements: 0 Cycles, 0 Caractères

Memoire: 33 Fichiers, 17959 o. Utili., 46489 o. Libres, 27% Utilisees

Impacts: F1-F9: 0


Logiciel PC permettant de piloter directement la machine de marquage.

Fonctions disponibles :

- Edition de fichiers de marquage
- Gestion des entrées / sorties
- Fonction historique et anti doublons
- Datamatrix ECC200 et UID
- ...

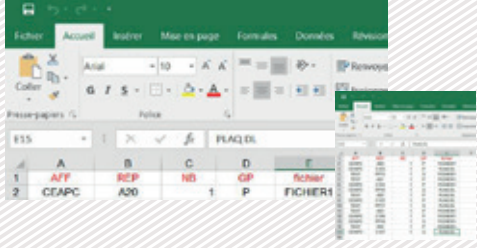
LOGICIEL OPTIONNEL WINSIC

WINSIC est un logiciel PC permettant de piloter directement la machine de marquage.



+ Utilitaire de création de logo inclus

+ Gestion de bases de données (Excel, Access, txt)



+ Insertion d'images de fond

