

MACHINE DE MARQUAGE PAR RAYAGE e10 i63s

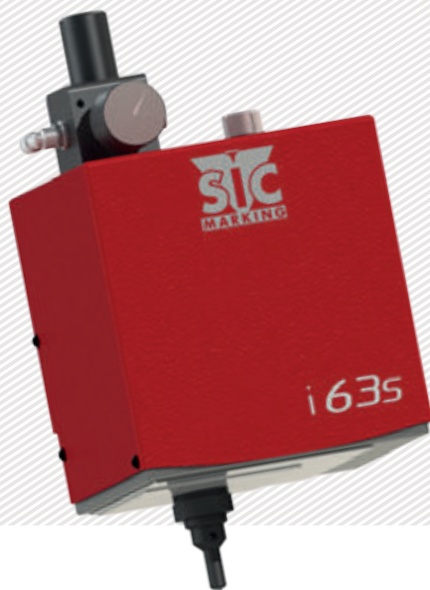


+ MARQUAGE EXTRÊMEMENT SILENCIEUX

- Alimentation en air
- Idéale pour le rayage léger

+ SIMPLE ET FACILE À UTILISER

- Idéal pour les intégrations
- Câble robotique débrochable
- Raccord pneumatique rapide



+ ROBUSTE ET FIABLE

- Protection par soufflets inox
- Conçu pour des usages intensifs
- Compatible avec les anciennes gammes

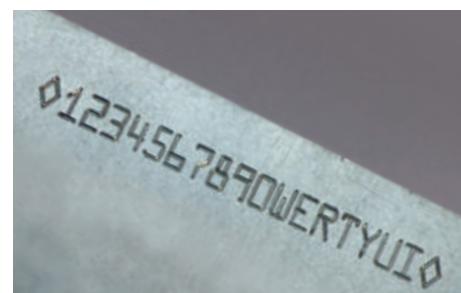
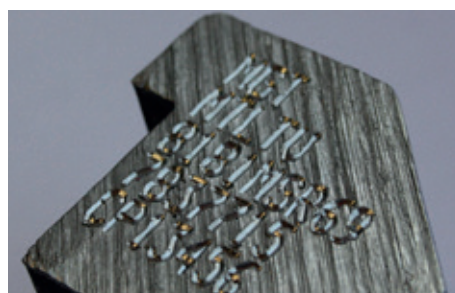
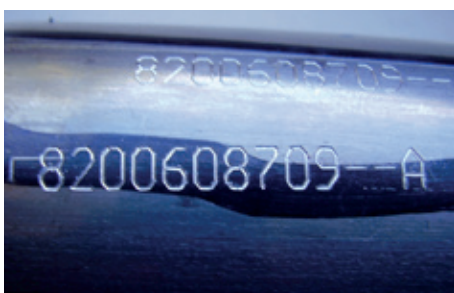
+ FAIBLE COÛT D'ACQUISITION

- Pas de consommable
- Pas de maintenance

APPLICATIONS

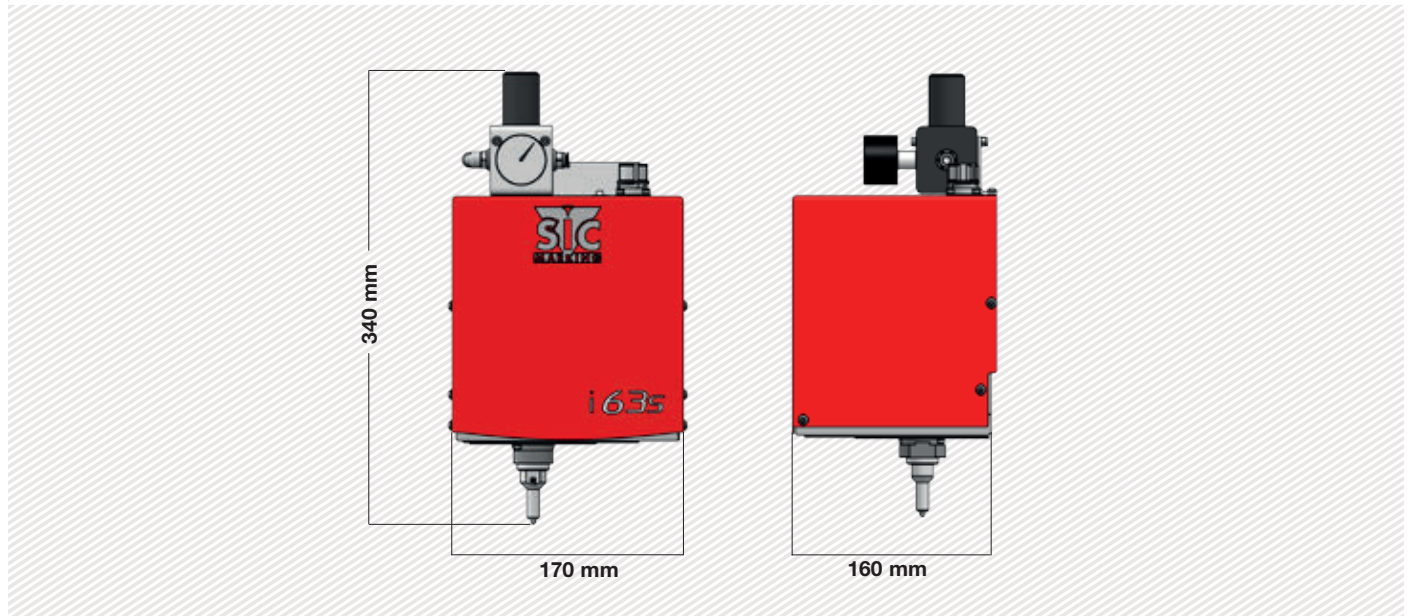


EXEMPLES DE MARQUAGE PAR RAYAGE



CARACTÉRISTIQUES TECHNIQUES MÉCANIQUES

	e10 i63s
Fenêtre de marquage	60 x 30 mm
Dimensions extérieures	160 x 170 x 340 mm
Poids	7,8 kg
Stylet	Carbure de tungstène ou diamant
Câble de liaison contrôleur	5 m (10 ou 15 m en option)
Alimentation en air	6 bars



OPTIONS



Axe rotatif
grande capacité



Plaque de compatibilité
i61s -> i63s



Socle colonne



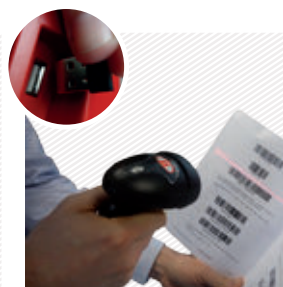
Kit rail DIN pour
contrôleur e10R



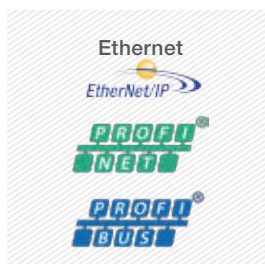
Large gamme de
stylets



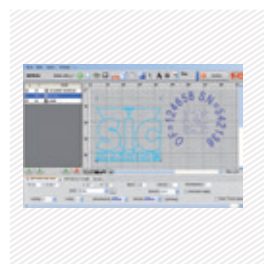
Carte gestion
3/4^{ème} axes



Lecteur code-barres
(sans fil)



Cartes de
communication pour
contrôleur e10



Logiciel PC



Kit de maintenance

Nous consulter dans le cas où une configuration spécifique ne serait pas éditée. SIC Marking conçoit des solutions sur mesure et clé en main dans tous les secteurs industriels. Notre bureau d'études réalise des machines dans le respect de vos cahiers des charges et de vos standards industriels.

UNITÉ DE CONTRÔLE E10

Le contrôleur e10

- Port USB - Charger/décharger facilement vos fichiers de marquage
- Entièrement programmable
- Autonome (pas besoin de PC)
- Clavier industriel protégé par membrane
- Coffret IP40 (pas d'ouverture ni ventilateur)
- Cartes de communication - E/S



+ Écran couleur

+ Port USB




+ Multiples connectivités



+ Logiciel et utilitaire PC

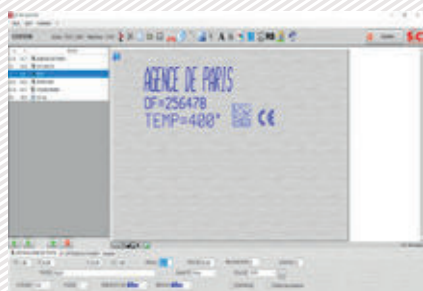


Caractéristiques techniques électroniques

Contrôleur e10		Communication	
Dimensions	322 x 380 x 112 mm 140 x 380 x 222 mm avec Kit rail DIN (option)	Ports	RS232, RS422, USB, RS485 Profibus, TCP/IP, Ethernet/IP
Poids	5 kg	Entrées/Sorties	8/8
Résolution écran LCD	480 x 272 pixels	Entrée clavier externe	USB
Clavier	Qwerty intégré, protégé par membrane	Suite logiciel PC	Création fichiers de marquage, transfert contrôleur/PC ou clé USB
Puissance	300 Watt	Cartes de communication optionnelles :	
Alimentation électrique	Monophasé, 85 à 260 VAC, 50 à 60 Hz	Ethernet TCP	
Nb axes contrôlés	2 (carte 3 ^{ème} /4 ^{ème} axes en option)	PROFINET	
Température d'utilisation	De 5 à 40°C	PROFIBUS	

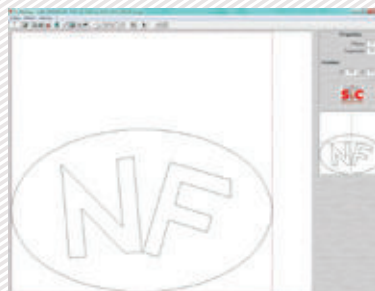
LES UTILITAIRES PC

Éditeur de fichiers



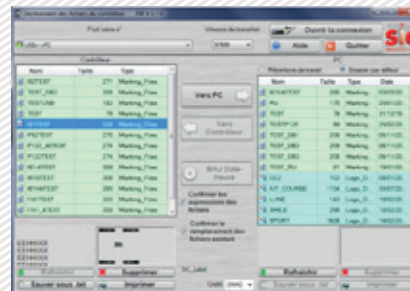
+ Création ou modification de fichiers sur PC

Création de logos



+ Création de logos vectoriels et matriciels

Gestionnaire de fichiers




+ Utilitaire de sauvegarde et de transfert de fichiers.


LOGICIEL DE PILOTAGE SUR CONTRÔLEUR E10

Caractéristiques Techniques


Fonction texte	Incrémentation, codes dates
Logos	Téléchargement depuis un PC ou une clé USB
Datamatrix	Jusqu'à 348 caractères, 48 x 48 dots
Polices	Arial, Comic, Comic_B, Courier, OCR, OCR_BOLD, OCRA, 4x6
Style	Angulaire, rayonnant, inversé, miroir
Taille des caractères	De 0,1 mm à 99 mm (limitée suivant fenêtre de marquage)
Profondeur	Jusqu'à 0,3 mm (en fonction de la matière)
Résolution entre points	0,05 mm MAX
Mot de passe	2 niveaux de sécurité
Fonction historique	Exportable fichier Excel
Aide à la maintenance	Auto diagnostic
Logiciel	17 langues



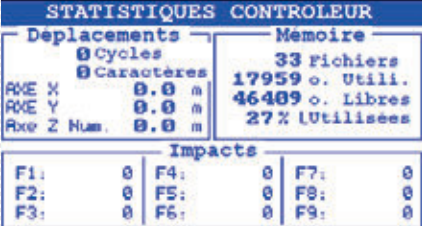
Vue graphique



Menu édition



Num	Entrée	Sortie
1	ARRET	Cycle
2	DEPART	Dernier
3	Sel. Fich	Erreur
4	Sel. Fich	Pause
5	Sel. Fich	Prêt
6	Sel. Fich	PasPièce
7	Sel. Fich	Pièce
8	Sel. Fich	Usure



STATISTIQUES CONTROLEUR

Deplacements: 0 Cycles, 0 Caractères

Memoire: 33 Fichiers, 17959 o. Utili., 46489 o. Libres, 27% Utilisees

Impacts: F1-F9: 0


Logiciel PC permettant de piloter directement la machine de marquage.

Fonctions disponibles :

- Edition de fichiers de marquage
- Gestion des entrées / sorties
- Fonction historique et anti doublons
- Datamatrix ECC200 et UID
- ...

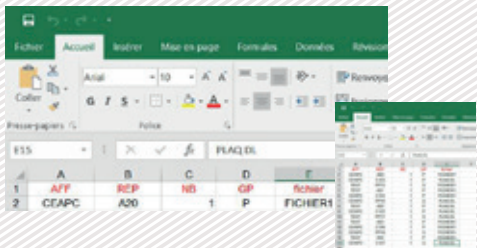
LOGICIEL OPTIONNEL WINSIC

WINSIC est un logiciel PC permettant de piloter directement la machine de marquage.



+ Utilitaire de création de logo inclus

+ Gestion de bases de données (Excel, Access, txt)



+ Insertion d'images de fond

