

# Marquage Laser portable L-MOOV



The mark of quality



SÉCURISÉ

INTUITIF

POLYVALENT

# Laser portable L-MOOV

## La solution de marquage laser qui met son nez partout

Le L-MOOV est une machine de marquage laser fibré portable, sécurisée et adaptable à tous types de pièces, même volumineuses et lourdes, évitant ainsi de devoir les déplacer. Grâce à sa technologie, il offre un marquage net et contrasté de textes, logos et codes 1D/2D.

1234 5678 90



Compact et maniable,  
mise en œuvre rapide

Logiciel SIC FACTORY AUTOMATION  
intuitif et ergonomique

Tête de marquage  
légère et ergonomique

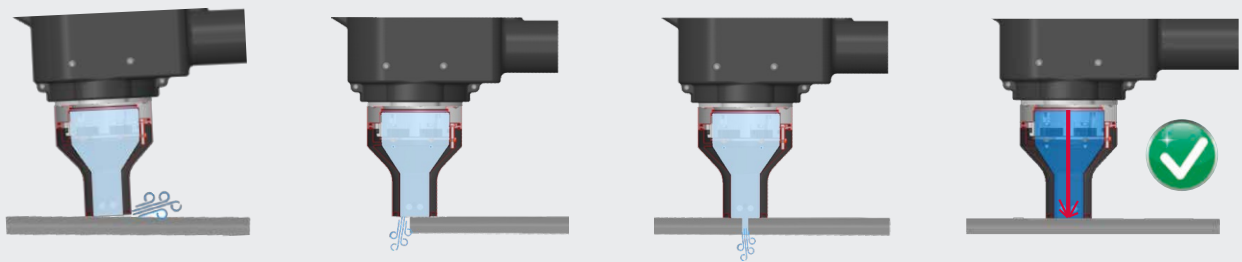
Câble de 2 m 40  
offrant une grande  
mobilité

Nez d'appui  
interchangeables  
par système quart de tour

Rangement  
pour stocker  
les différents accessoires

Laser fibré, longue durée  
(vie des composants  
 $\geq 100\ 000$  h)

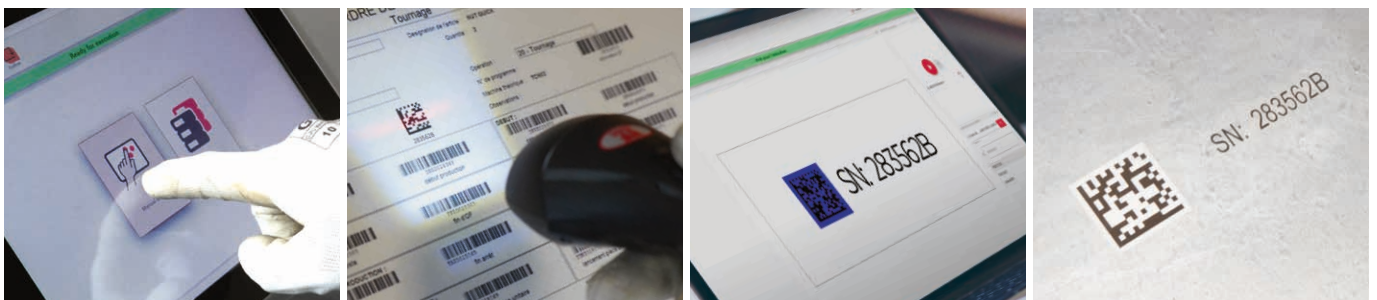




## Une technologie sécurisée



- Système laser certifié Classe 1 pour une sécurité maximale.
- Utilisable sans lunettes de protection, protège l'opérateur et le personnel environnant.
- Sécurité garantie, même en cas de mauvais positionnement ou de pièce percée.
- Le laser s'active uniquement lorsque l'étanchéité du nez est assurée (voyant vert allumé).



## Une utilisation simple et intuitive

- Le logiciel de pilotage SIC FACTORY AUTOMATION assure une saisie sans erreur des données par lecteur de codes-barres et s'intègre simplement à votre système de gestion de production.
- Mise en place simple, sans effort et lancement du marquage par simple pression sur la gâchette.
- Mode opérateur convivial limitant les fonctionnalités si souhaité.
- Historisation automatisée des données marquées avec contrôle efficace des doublons.
- Aucune maintenance nécessaire.





## Une solution polyvalente adaptée à tous types de pièces

- Remplace une station sécurisée encombrante.
- Marque facilement les pièces lourdes et volumineuses sans manipulation.
- Permet de marquer toute géométrie de pièce grâce aux nez d'appui polyvalents. Des nez personnalisés peuvent être conçus à la demande.

## Nez interchangeables par système quart de tour

Configuration possible en 80 mm ou 150 mm de long.



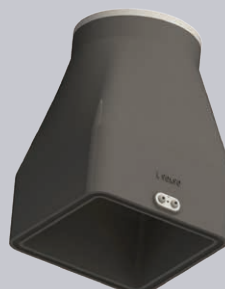
25 x 25 mm



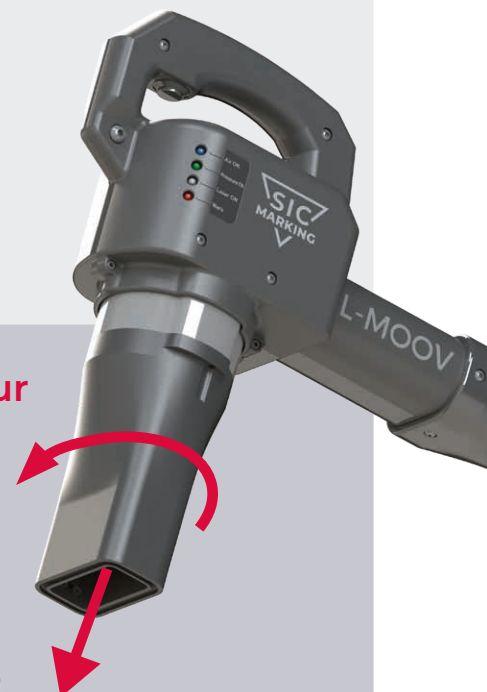
25 x 60 mm



10 x 60 mm  
pour cylindre Ø 50



90 x 90 mm  
60 x 60 mm



# Options et accessoires

Faites votre choix en fonction de vos exigences

## Besoin de mobilité :

Option chariot\*



\* présenté avec l'accessoire Panel PC tactile

## Besoin de marquer des petites pièces :

Option caisson sécurisé



## Accessoires disponibles :

Panel PC avec écran tactile



Lecteur codes-barres



Nez aspirant & aspirateur pour matières génératrices de fumées



## Marquage contrasté et esthétique

- Un marquage précis de textes et de logos même sur des états rugueux ou bruts.
- Une relecture facile et sans échec de vos QR codes et datamatrix.



Technologie laser	Fibre
Puissance	20W / 30W
Alimentation électrique	100-240V AC
Alimentation en air	3 à 6 bars
Longueur du câble entre la tête et le contrôleur	2,4 m
Poids de la tête de marquage	2,5 kg
Poids total contrôleur / tête / câble	24 kg
Niveau de performance des dispositifs de sécurité	PL-e

# Les 8 services clés SIC Marking



## Conseil personnalisé pour un choix technologique optimal

Laser, micro-percussion ou rayage ? Nos experts vous aident à identifier la technologie de marquage la plus adaptée à vos exigences grâce à notre large gamme de solutions.



## Solutions sur mesure adaptées à vos besoins

Nous développons des produits personnalisés s'adaptant parfaitement à vos processus industriels et aux exigences de votre industrie.



## Études de faisabilité et tests techniques

Nous réalisons des études de faisabilité et des tests rigoureux pour valider chaque étape de votre projet. Des essais d'ingénierie peuvent également être proposés.



## Formation complète pour vos équipes

Nos spécialistes forment vos équipes à l'utilisation de vos équipements pour garantir une maîtrise autonome et efficace.



## Assistance lors de la mise en service

Nos équipes locales vous accompagnent pendant la mise en service de votre machine, facilitant une intégration fluide et rapide dans vos opérations quotidiennes.



## Support technique et service après-vente

Un service après-vente réactif et un support technique dédié vous accompagnent pour toute assistance et fourniture de pièces de rechange et de consommables.



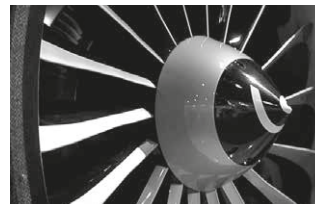
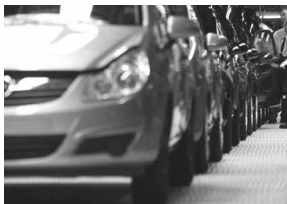
## Solutions de retrofit pour une performance durable

Nous vous proposons des solutions de retrofit personnalisées pour prolonger la durée de vie de vos machines : rétrocompatibilité avec mise à jour des composants, modernisation complète ou reprise de matériel.



## Accompagnement mondial avec expertise locale

Avec nos 10 filiales et notre réseau mondial de distributeurs, nous offrons des ressources globales associées à une expertise locale pour une prise en charge de vos projets de la conception à l'installation.



SIC MARKING CANADA  
2 Rue de Lauzon #35,  
Boucherville, QC, Canada  
+1 450-449-9133

info@sicmarking.com  
<https://www.sic-marking.ca>

