

Station de Marquage Laser e.L-BOX



The mark of quality



SIMPLE

ROBUSTE

SÉCURISÉ



e.LBOX, station de marquage autonome et compacte

La solution de précision qui laisse sa marque !

Le **e.L-BOX** est une station conçue pour un marquage industriel précis et rapide. Dotée d'une source laser fibrée, elle s'adapte à tous les matériaux et réalise un marquage rapide précis et contrasté de vos textes, logos et codes 1D/2D. Le e.L-BOX est donc une solution idéale et robuste pour la traçabilité et l'identification en environnement industriel.

0A38 1340 83



Axe Z motorisé,
positionnement rapide
et précis

Laser fibré polyvalent,
longue durée de vie
des composants (>100 000 h)

Porte manuelle,
équilibrée et légère

Panel PC tactile avec logiciel
SIC FACTORY AUTOMATION
intuitif et ergonomique

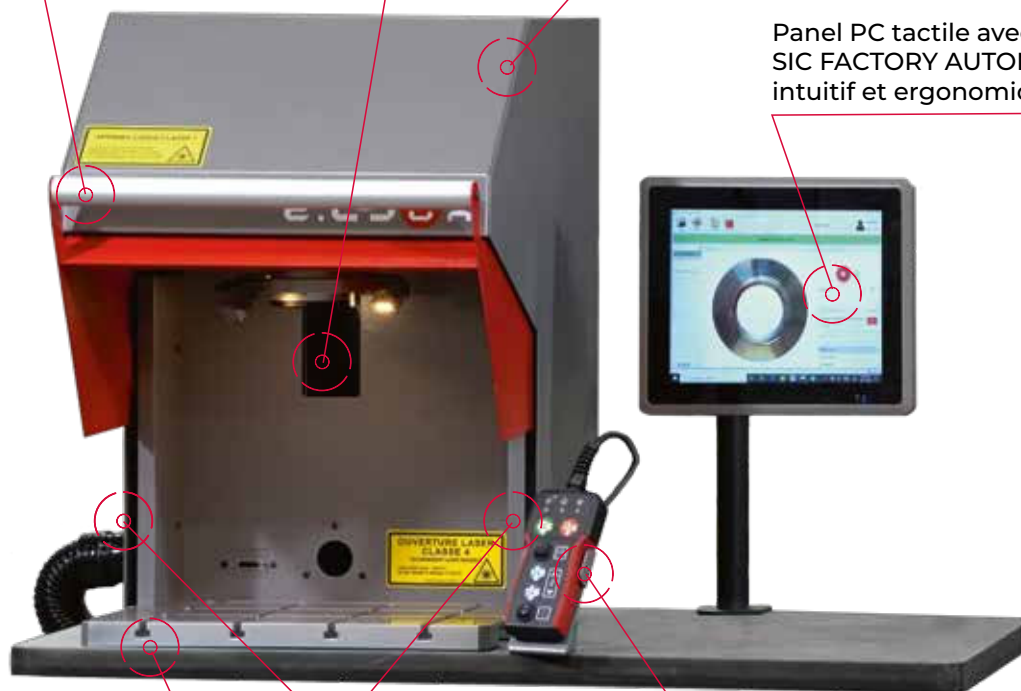


Table rainurée,
Installation simple d'outillages

Boîtier de commande
aimanté ergonomique

Ouverture sur 3 cotés pour
une accessibilité maximale



Solution laser tout-en-un et ergonomique

- Solution tout-en-un, prête à l'emploi, facile à positionner, adaptée au travail assis ou debout.
- Porte équilibrée et légère pour une ouverture sans effort.
- Station laser équipée d'un axe motorisé, pointeurs laser pour un réglage rapide et précis de la distance focale.
- Grand volume de travail 385 x 330 x 370 mm. Distance focale maximale : 190 mm.
- Ouverture sur 3 côtés pour une meilleure accessibilité à la zone de marquage.
- Boîtier de commande aimanté permettant un positionnement libre et améliorant l'ergonomie du poste de travail.



Flexible et simple d'utilisation

- Table rainurée supportant des charges lourdes. Installation facile d'outils et accessoires.
- Axe rotatif permettant le marquage de vos pièces cylindriques (voir accessoires et options).
- LOGICIEL SIC FACTORY AUTOMATION sur IHM tactile. Simple et facile à utiliser.
- Saisie des données par scan de code-barres (opération sans erreur de la part de l'opérateur).



Robuste et sécurisé

- Station sécurisée de classe 1 conforme à la norme ISO 60825-1. Mesuré et certifié selon un protocole de validation strict.
- Conception simple et robuste, boîtier entièrement en acier, adapté à un environnement industriel rigoureux.
- Technologie laser fibré fiable, longue durée de vie des composants. Sans entretien, ni pièce d'usure.



1



2



3



4



5



6



7



8

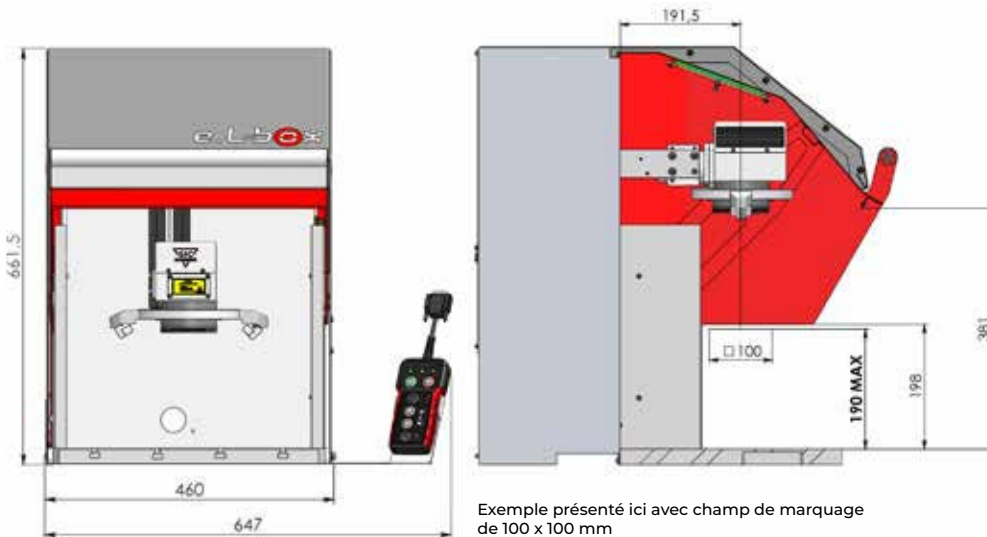
Le laser fibré, une technologie polyvalente permettant le marquage d'une grande diversité de matériaux :

- | | |
|--------------------------------|--|
| 1 Acier. | 5 Matériaux peints. |
| 2 Acier inoxydable. | 6 Alliages. |
| 3 Carbure de tungstène. | 7 Laiton. |
| 4 Matériaux anodisés. | 8 Polymères.
(test de validation nécessaire) |

Spécifications techniques et accessoires.

Exemples d'applications

Caractéristiques techniques :



Exemple présenté ici avec champ de marquage de 100 x 100 mm

Alimentation électrique	100-240V AC
Technologie	Laser fibré 1064 nm
Puissance	20W / 30W
Champs de marquage	100 x 100 mm / 170 x 170 mm
Taille maximale des pièces	385 x 330 x 370 mm
Sécurité laser (EN 60825-1)	Classe 1
Poids de la machine	70 kg

Accessoires disponibles :

Axe rotatif



Panel PC avec écran tactile



Lecteur codes-barres



Etabli sur roulettes

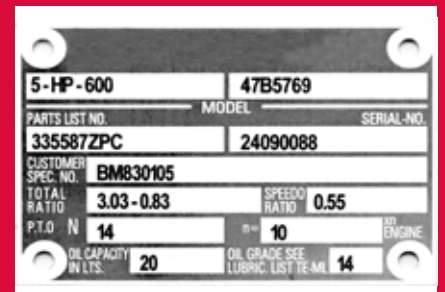


L 1000 x P 600 x H 750 mm
4 roues directrices de 10 cm

SIC FACTORY AUTOMATION



Extracteur de fumées



Les 8 services clés SIC Marking



Conseil personnalisé pour un choix technologique optimal

Laser, micro-percussion ou rayage ? Nos experts vous aident à identifier la technologie de marquage la plus adaptée à vos exigences grâce à notre large gamme de solutions.



Solutions sur mesure adaptées à vos besoins

Nous développons des produits personnalisés s'adaptant parfaitement à vos processus industriels et aux exigences de votre industrie.



Études de faisabilité et tests techniques

Nous réalisons des études de faisabilité et des tests rigoureux pour valider chaque étape de votre projet. Des essais d'ingénierie peuvent également être proposés.



Formation complète pour vos équipes

Nos spécialistes forment vos équipes à l'utilisation de vos équipements pour garantir une maîtrise autonome et efficace.



Assistance lors de la mise en service

Nos équipes locales vous accompagnent pendant la mise en service de votre machine, facilitant une intégration fluide et rapide dans vos opérations quotidiennes.



Support technique et service après-vente

Un service après-vente réactif et un support technique dédié vous accompagnent pour toute assistance et fourniture de pièces de rechange et de consommables.



Solutions de retrofit pour une performance durable

Nous vous proposons des solutions de retrofit personnalisées pour prolonger la durée de vie de vos machines : rétrocompatibilité avec mise à jour des composants, modernisation complète ou reprise de matériel.



Accompagnement mondial avec expertise locale

Avec nos 10 filiales et notre réseau mondial de distributeurs, nous offrons des ressources globales associées à une expertise locale pour une prise en charge de vos projets de la conception à l'installation.



SIC MARKING
195 Rue des vergers
69480, Pommiers, France
+33 4 72 54 80 00

info@sic-marking.com
www.sic-marking.fr

